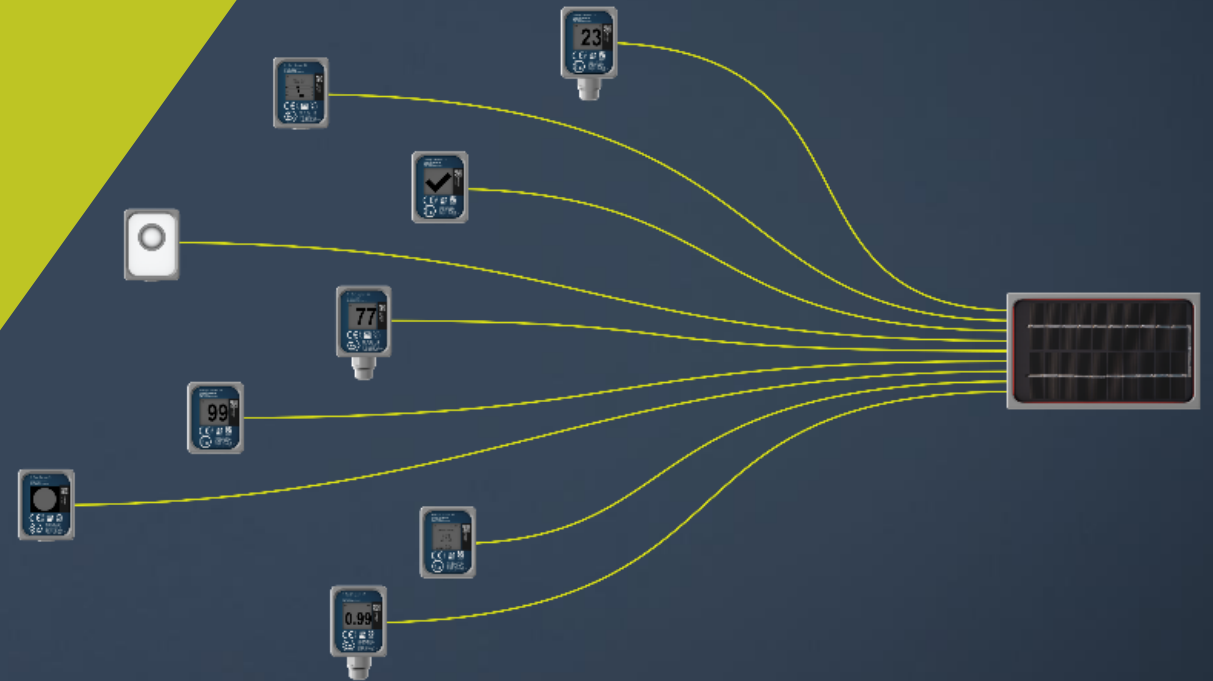


INFORMATIONEN AUF SCHIENE – DER DATA ACT IM GÜTERVERKEHR

18. Österreichischer IT-Rechtstag, 25.04.2024

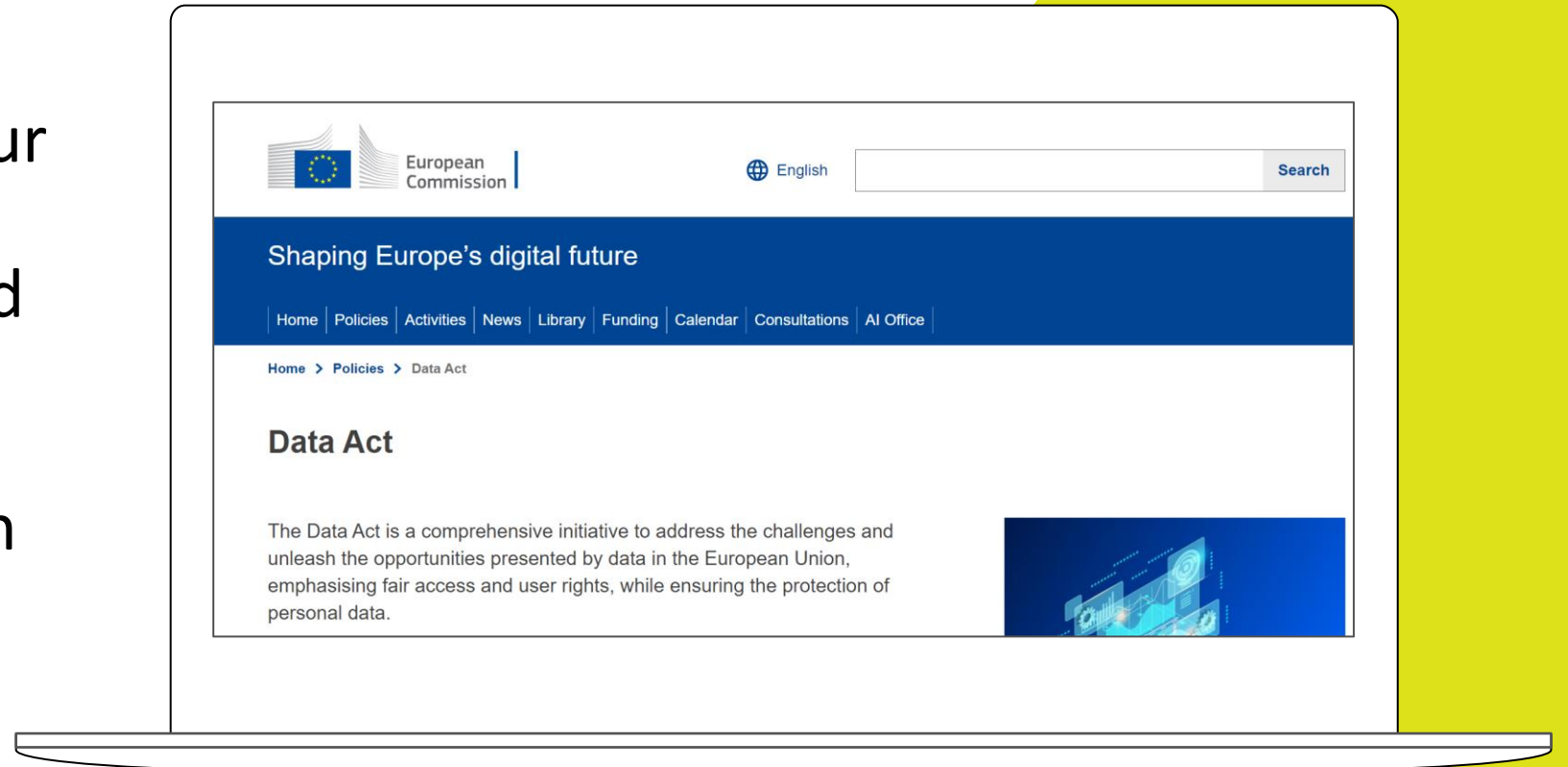
Dr. Gregor Gessner, MAS LL.M.



ZIELSETZUNG DES DATA ACTS

<https://digital-strategy.ec.europa.eu/en/policies/data-act>

Der Data Act ist eine umfassende Initiative zur **Bewältigung der Herausforderungen** und zur **Entfesselung der Chancen**, die Daten in der Europäischen Union bieten, [...].



SCHIENENGÜTER-VERKEHR IN EUROPA

» Im Jahr 2022 betrug der Schienengüterverkehr in der EU 398 Milliarden Tonnenkilometer (tkm).

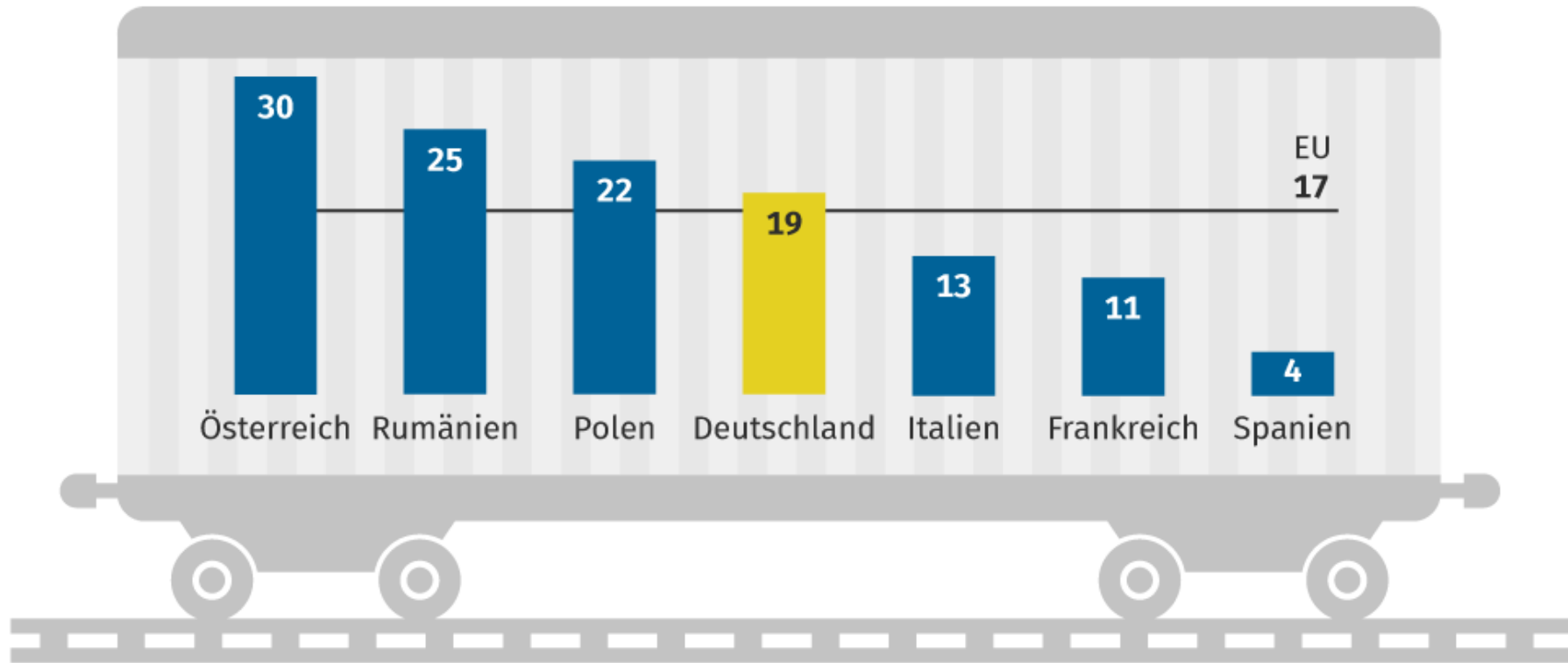


SCHIENENGÜTERVERKEHR IN EUROPA

Güterverkehr auf der Schiene 2021

Anteil der Schiene am Güterverkehr in %, ausgewählte EU-Staaten

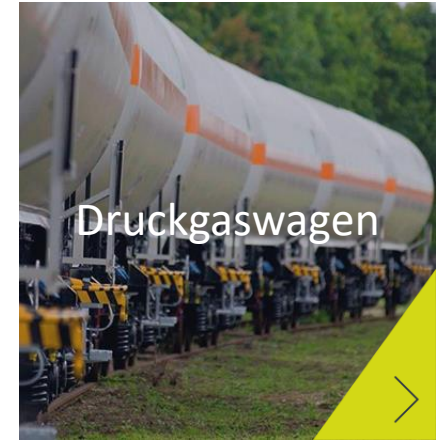
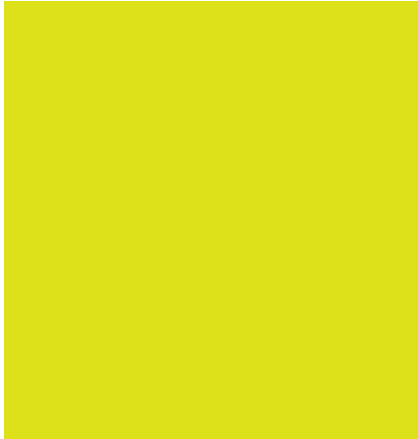
EUROPA
IN ZAHLEN



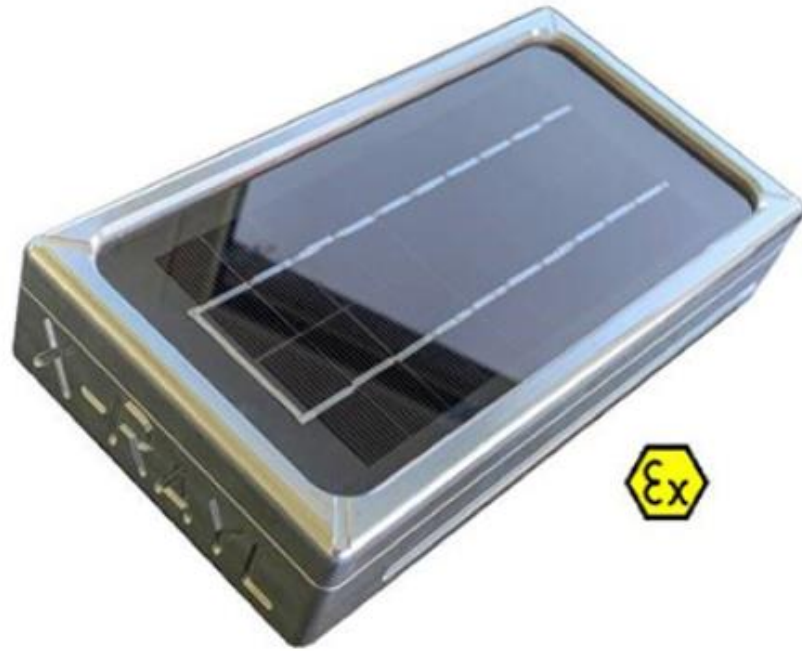
© Statistisches Bundesamt (Destatis), 2023

Basis: Beförderungsleistung in Tonnenkilometer. Quelle: Eurostat

ARTEN VON GÜTERWAGEN

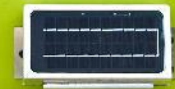


TELEMATIK UND SENSORIK AUF GÜTERWAGEN



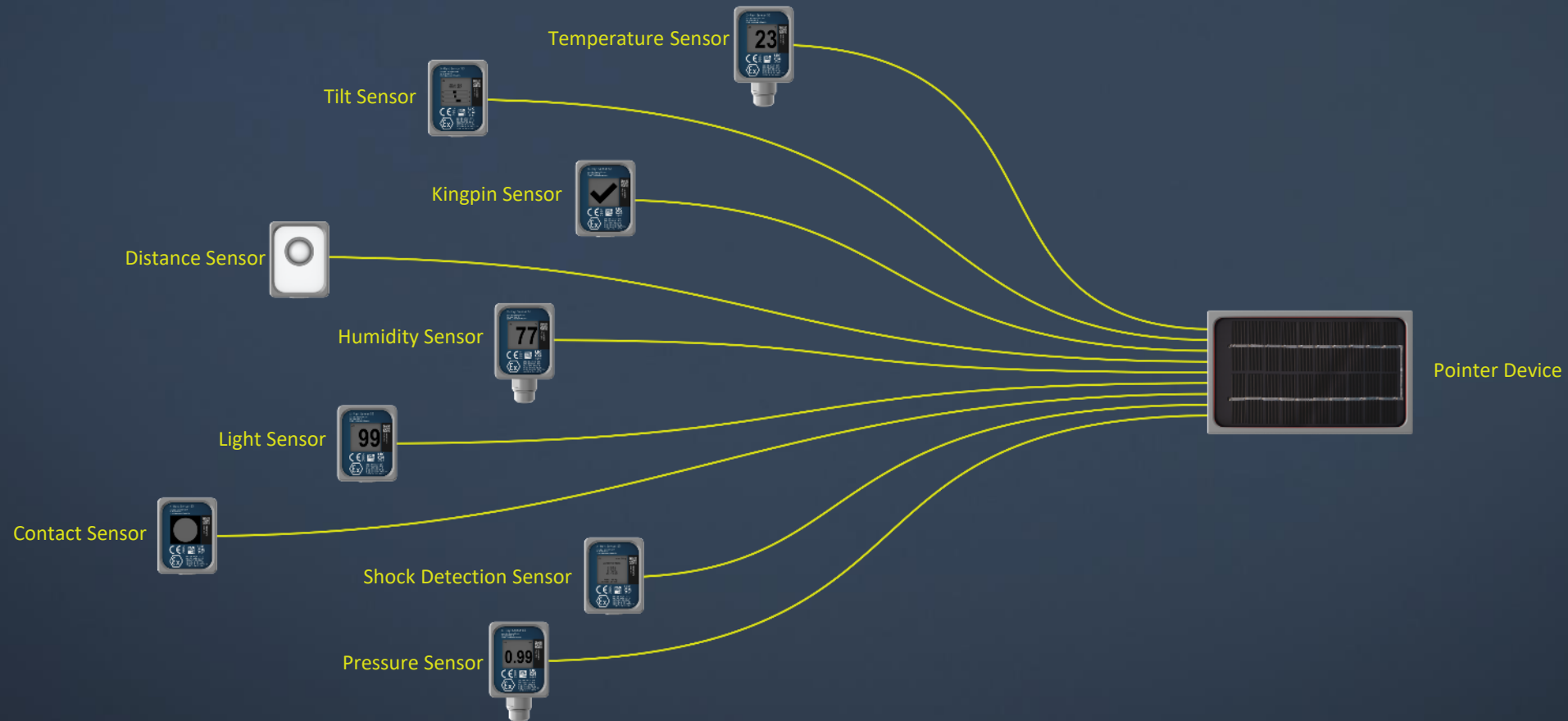
X-Rayl® Solar Pointer

33 TEN
85 CH-GATXD
4953 013-1
Sggmrs



TELEMATIK UND SENSORIK AUF GÜTERWAGEN

Die Sensoren



BEISPIELE FÜR TELEMATIKDATEN



Tracking and tracing

Ankunftszeiten und mögliche Verspätungen sind fest im Blick. Darüber hinaus können Stillstands- und Umschlagszeiten verbessert werden.



Geofencing

Individuell festgelegte geografische Zonen ermöglichen den Erhalt automatischer Statusberichte, z.B. über die Ankunft an und die Abfahrt von Bahnhöfen oder Werkstätten.



Warnungen

Individuelle Meldungen und Echtzeit-Benachrichtigungen über Transportereignisse wie Erschütterungen, Schäden oder Stillstand.

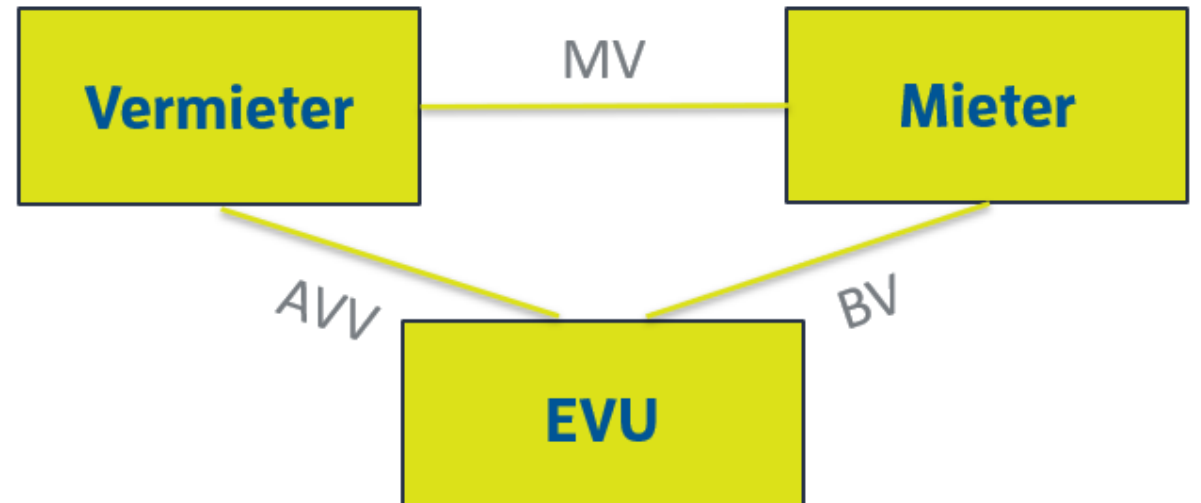


Überwachung des km-Standes

Verringerung ungeplanter Stillstandszeiten durch genaue, aktuelle Informationen über die Laufleistung und den Betriebszustand bestimmter Komponenten.

VERTRAGSBEZIEHUNGEN IM SCHIENENGÜTERVERKEHR

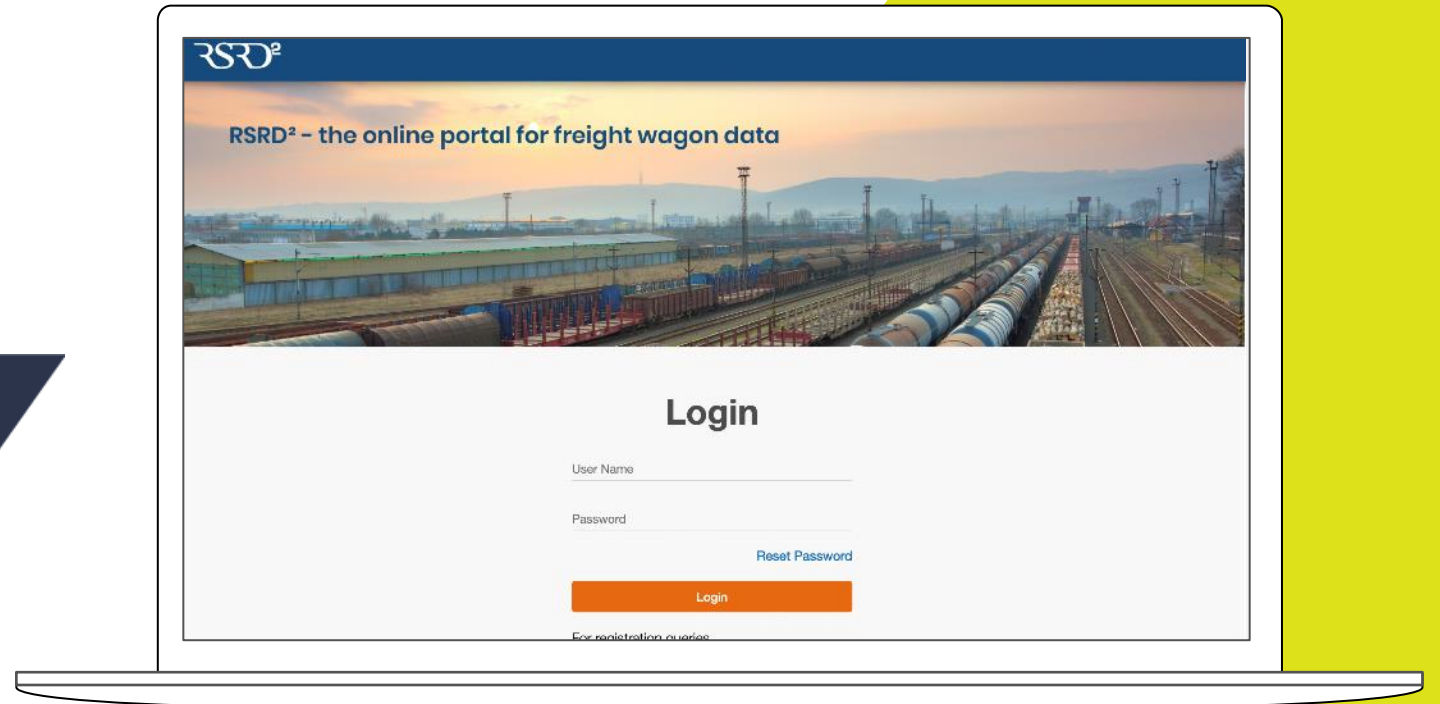
- Mieter (zB Industrieunternehmen)
- Vermieter (zB GATX Rail Europe)
- Eisenbahnverkehrsunternehmen (EVU) (zB Rail Cargo Austria)
- Mietvertrag (MV)
- Beförderungsvertrag zwischen Mieter und EVU (BV)
- Allgemeiner Vertrag für die Verwendung von Güterwagen (AVV) zwischen Vermietern und EVUs



BESTEHENDE DATENAUSTAUSCH-PLATTFORMEN

Rolling Stock Reference Database (RSRD²)
Online-Plattform für Referenz- und Leistungsdaten von Güterwagen

GCU Broker
automatisierter Datenaustausch
zwischen Vermietern und EVUs





GATX Rail Europe

INFORMATIONEN AUF SCHIENE – DER DATA ACT IM GÜTERVERKEHR

18. Österreichischer IT-Rechtstag, 25.04.2024

Dr. Gregor Gessner, MAS LL.M.

